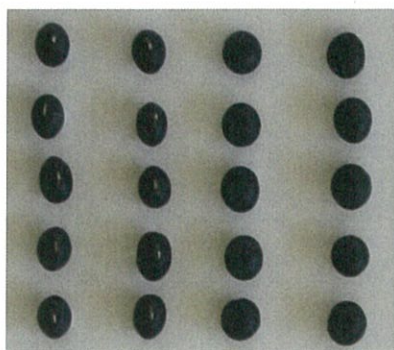


た ま だ い こ く

玉 大 黒

ダイズモザイクウイルス抵抗性黒豆品種！ 8月下旬からの枝豆としても最適！

長野県野菜花き試験場育成



【育成の経過】

黒大豆の消費は、正月のおせち料理の煮豆等季節的であった。近年では、黒豆の利用拡大及び流通形態の変化により、年間を通じて販売されるようになってきている。また、黒豆等色大豆を特産品として中山間地農業振興に活用する地域が増加しており、収量性、外観品質及び加工適正に優れる黒豆品種の育成が望まれるようになった。これらの背景からダイズモザイク病抵抗性を持つ、極大粒で「丹波黒」並の高級良質黒豆品種を目標として育成された品種である。

【品種特性】

1. 開花期及び成熟期は早生で「信濃早生黒」とほぼ同等です。
2. 種皮色は黒く、粒の大きさは極大粒で球形、子実収量性は標準播、晩播とも多収です。
3. 障害粒が少なく、子実の外観品質は良好で、種皮表面に蠟質があります。
4. ダイズモザイク病抵抗性は極強で、ダイズモザイクウイルス(SMV)のA、B、C及びD病原系統に抵抗性です。
5. 立枯性病害(黒根腐病)には中程度の抵抗性です。
6. 蒸煮大豆の硬さは「信濃早生黒」より軟らかく、煮豆加工適性が優れます。
7. 煮豆、菓子及び、8月下旬からの枝豆として利用できます。
8. 高冷地及び中山間地(麦あと二毛作晩播)の栽培にも適します。
9. 適応地域は、北陸、北関東及び東山地帯です。
10. 大豆には生活習慣病に予防効果があるとされる、成分や機能性が、以下のとおりたくさんあります。
 - * 蛋白質 : コレステロール低下、脳血管疾患・心臓病・糖尿病の予防。
 - * リノール酸 : 善玉(HDL)コレステロールの増加。
 - * レシチン : コレステロールの除去、記憶力・集中力の増加。
 - * サポニン : 老化防止、抗ガン作用。
 - * イソフラボン : 骨粗鬆症の予防、更年期障害抑制、抗ガン作用、アルコール代謝。
 - * 食物繊維 : 整腸作用、コレステロール低下。
 - * オリゴ糖 : 腸内有用細菌の増殖。
 - * カルシウム : 骨粗鬆症の予防。

【栽培上の留意点】

1. 初期生育が旺盛で主茎長が長く繁茂性であるので、過度の早播及び密植栽培を避け、培土等による倒伏防止対策を励行してください。
2. 適期収穫及び、早めの脱穀調製に心掛け、子実害虫の防除は的確に行ってください。
3. ダイズシストセンチュウに弱いので、適正な輪作を行ってください。

※ 種子は当センター会員の全国農業協同組合連合会長野県本部及び各JA並びに
長野県種苗生産販売協同組合各種苗店を通じ販売しております。

一般社団法人 長野県原種センター

長野市松代町大室2417-3 TEL 026-278-9229 FAX 026-278-9369